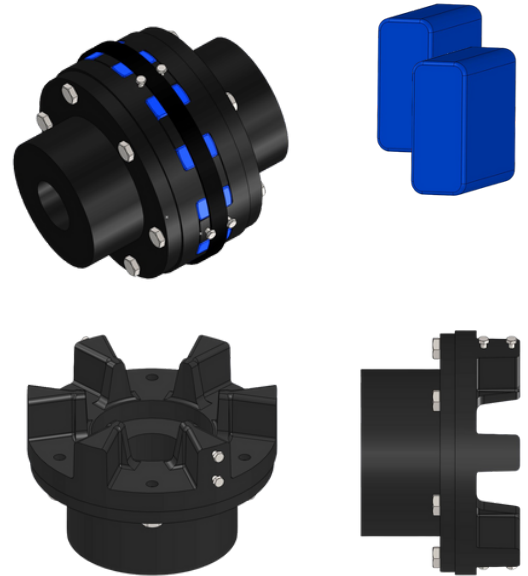
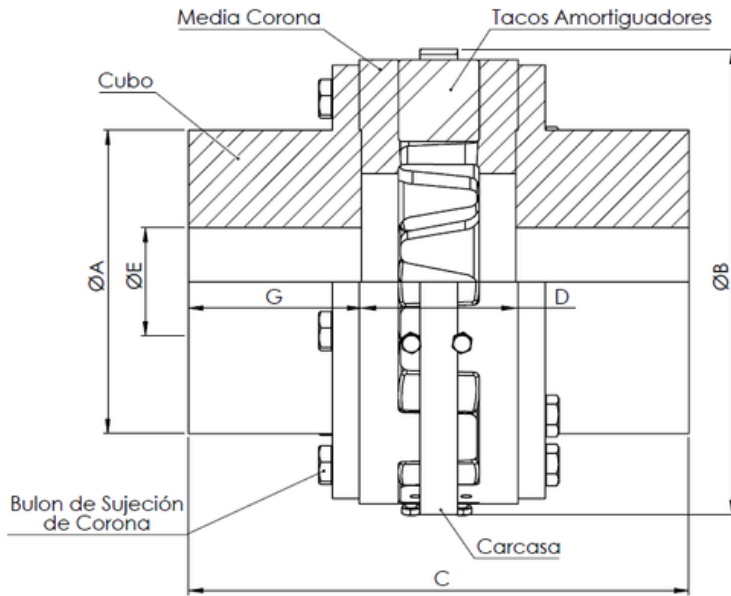


MODELO F.A.S. NG - LP



Tamaño	Torque (Nm)	R.P.M. Máx.	ØE eje mín.	ØE eje máx. Cubo Standard	Ø A Cubo Standard	Ø B	C	D	F	G	Tacos por acople	Peso por acople (Kg)
FAS 7 LP	8400	2200	40	90	145	230	255	80	39	90	8	39
FAS 8 LP	11500	2000	40	100	155	268	280	80	39	100	8	50
FAS 9 A LP	20000	1800	50	120	190	290	310	90	48	110	10	78
FAS 9 LP	25000	1500	80	130	195	320	334	94	48	120	10	87
FAS 10 LP	50000	1300	90	180	280	425	464	148	76	160	12	236
FAS 11 LP	72000	1200	100	200	300	470	490	152	76	170	12	288
FAS 12 LP	105000	1100	110	230	350	550	590	195	105	200	16	496
FAS 14 LP	195000	1000	150	260	400	660	640	205	105	220	20	706
FAS 16 LP	360000	890	150	290	450	705	705	208	108	250	16	910
FAS 18 LP	450000	810	180	330	500	745	842	245	135	300	16	1328
FAS 20 LP	685000	780	230	360	550	825	882	246	135	320	18	1600
FAS 22 LP	1100000	750	250	420	600	870	1048	352	212	350	16	2500

Cómo especificar este acoplamiento

FAS NG X LP

Modelo Tamaño

Los datos técnicos pueden verse modificados.
Para aplicación con motores a explosión consultar con el departamento técnico.